

手机连锁店 客流管理方案



客流量是零售企业运营管理所需基础数据中最重要的经营战略信息，正确把握客流数据，可结合运用于店铺的选址、销售数据的比较分析、验证市场营销活动、人员管理、预警防灾等方面。

■ Vidosoft 客流量统计系统在手机连锁店中的重要作用

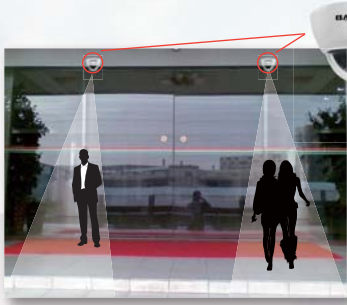
- 通过精确计数和统一的数据平台，对店铺的运行情况有及时全面的了解；
- 更合理的布置广告，检验促销活动、广告宣传的实际效果；
- 作为对应多个分店的管理协调工具，更科学的分配营业员的数量和调整营业时间；
- 有效控制客流密度，防止人群拥挤、踩踏事故发生；
- 整合 POS 信息合并算出购买率；
- 整合即日的天气状况能更客观地分析影响店铺客流的原因；
- POS 现场和交易数据实时监控，防止监守自盗。

■ 方案特色

- 高精度计数，准确率高达 95%
- 通过网络可随时查看丰富的客流分析报表
- 可与 POS 收银系统相结合
- 总部集中管理属下所有分店
- 可长久提供稳定精准的客流分析数据
- 安装方便，操作简单易掌握

方案介绍

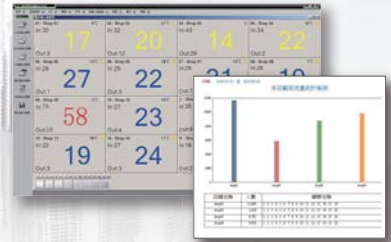
通过安装在各连锁店铺正上方的摄像机和 Vidosoft 视频处理收集终端采集和分析视频图像，精确检测计算各店铺的基础客流数据，再将基础客流数据传送至 Vidosoft 客流统计分析系统整理、汇总，并综合其他数据和信息（POS、天气……），最终实时显示客流量变化并生成各种详细专业的客流量报表。



摄像机采集视频图像



将视频分析计算为客流量基础数据



总部整理、汇总各分店的客流基础数据，实时显示客流变化并生成各种客流报表

客流精确统计

- 高精度计数，准确率高达 95%，不受环境影响；
- 实时显示多间店铺或多个出入口的客流进出数字和顾客滞留数字以及当地的天气情况，作为多分店的管理协调工具，及时合理调整店员安排；
- 支援同时显示 96 个出入口的客流数据显示。



客流控制

- 可预先设置客流量预警指标，主动提醒管理员做出相应决策；
- 不同颜色区分不同事件，更直观了解事态，支援自定义颜色。



客流正常



客流增多 / 减少



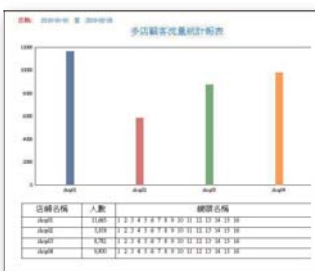
客流突然增多 / 减少



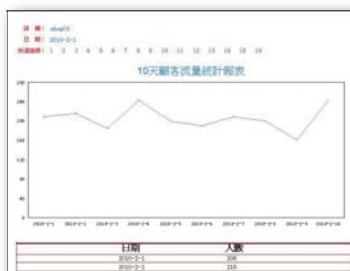
管理员及时做出决策

强大的报表分析功能

- 按特定日期、按分店、按特定出入口进行客流量趋势变化、客流数量对比统计分析；
- 与 POS 交易销售数据集成提供选定时段来客购买率、购买金额及趋势变化图表；
- 可综合天气信息，更客观分析客流变化。



多店客流对比



最近10天客流变化

日期	天气	小时	交易金额	交易人数	客单价比例 (100%)	进店人数	进店人数
2010-10-11	晴	8	3000	15	45.33%	30	10
2010-10-11	晴	9	1200	12	20.00%	40	20
2010-10-11	晴	10	2500	10	41.67%	115	70
2010-10-11	晴	11	4800	45	32.00%	145	68
2010-10-11	晴	12	4500	35	35.71%	200	50
2010-10-11	晴	13	2400	15	32.00%	200	20
2010-10-11	晴	14	2000	20	33.33%	211	45
2010-10-11	晴	15	2000	20	33.33%	200	20
2010-10-11	晴	16	2500	15	33.33%	400	11
2010-10-11	晴	17	2000	20	33.33%	200	20
2010-10-11	晴	18	2000	20	33.33%	200	20
2010-10-11	晴	19	2000	20	33.33%	200	20
2010-10-11	晴	20	2000	20	33.33%	200	20
2010-10-11	晴	21	2000	20	33.33%	200	20
2010-10-11	晴	22	2000	20	33.33%	200	20
2010-10-11	晴	23	2000	20	33.33%	200	20
2010-10-11	晴	24	2000	20	33.33%	200	20
2010-10-11	晴	25	2000	20	33.33%	200	20
2010-10-11	晴	26	2000	20	33.33%	200	20
2010-10-11	晴	27	2000	20	33.33%	200	20
2010-10-11	晴	28	2000	20	33.33%	200	20
2010-10-11	晴	29	2000	20	33.33%	200	20
2010-10-11	晴	30	2000	20	33.33%	200	20

客流销售比例

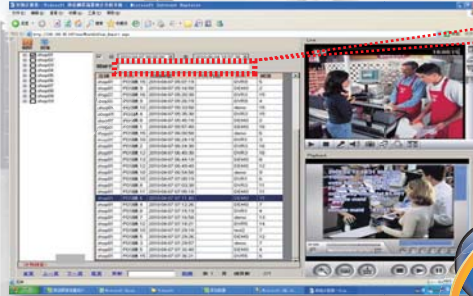


与 POS 系统整合

- 通过整合零售 POS 系统，可以获取单位时间成交量、客单价、各部类商品销量等有用的信息，再加上客流方面的统计数据，许多管理上的盲点会清晰地展现在您面前；
- POS 交易信息显示于视频画面，可实时察看或回放交易现场影像，可防止员工监守自盗。



本地实时监控POS交易信息



交易通过 IE 远端实时和回放交易影像
本地和远端查询关键词搜索相关数据和影像

NOKIA N8
关键词查询



随时察看各分店客流数据

可通过网络在网页浏览器察看各种客流报表：

- 高精度度 24 小时 / 月 / 假日 / 多店客流统计报表
- POS 交易数据报表
- 客流及销售成交比例报表
- 自定义报表



方案架构图

